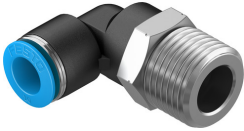


# Racor rápido roscado en L QSL-1/2-10

Número de artículo: 190661

FESTO



## Hoja de datos

Característica	Valor
Tamaño	Estándar
Diámetro nominal	8.3 mm
Tipo de junta en el pivote atornillado	Revestimiento
Posición de montaje	Cualquiera
Forma constructiva	Forma en L
Tamaño del depósito	1
Forma constructiva	Principio Push-pull
Presión de funcionamiento en todo el margen de temperatura	-0.095 MPa ... 0.6 MPa
Presión de funcionamiento en todo el margen de temperatura	-0.95 bar ... 6 bar
Presión de funcionamiento en todo el margen de temperatura	-13.775 psi ... 87 psi
Presión de funcionamiento en función de la temperatura	-0.095 MPa ... 1.4 MPa
Presión de funcionamiento en función de la temperatura	-0.95 bar ... 14 bar
Presión de funcionamiento en función de la temperatura	-13.775 psi ... 203 psi
Clasificación marítima	Véase el certificado
Medio de funcionamiento	Aire comprimido según ISO 8573-1:2010 [7:-:-] Agua según declaración del fabricante en <a href="http://www.festo.com">www.festo.com</a>
Nota sobre el medio de trabajo/mando	Puede emplearse con aire comprimido lubricado
Clase de resistencia a la corrosión CRC	1 - riesgo de corrosión bajo
Conformidad PWIS	VDMA24364-B1/B2-L
Temperatura ambiente	-10 °C ... 80 °C
Par de apriete nominal	26 Nm
Tolerancia para el par de apriete nominal	± 20 %
Peso del producto	57 g
Tipo de fijación	Hexágono exterior SW21
Conexión neumática 1	Rosca exterior R1/2
Conexión neumática 2	Para tubo flexible con diámetro exterior 10 mm
Color del anillo extractor	Azul
Nota sobre el material	Conformidad con la Directiva RoHS
Material del cuerpo	PBT
Material del anillo extractor	POM
Material de la junta del tubo flexible	NBR
Material del segmento de aprisionamiento del tubo flexible	Acero inoxidable de alta aleación